

This is a collection of examples to be used to test the USERS App for different applications:
Should you experience any difficulties please let us know!

Consumption:



Menu Card Reader for Restaurants 1:

(will need cooperation with the Chef. Here: IKEA with vegan Köttbullar)

2 steps: 1. about 30cm away, 2. about 20cm away



Menu Card

Lübeck

18.Feb. 2019-25. Feb. 2019



Vegan Köttbullar:
Meatballs without meat

Organic Pasta
Noodles with tomato sauce

Classic Köttbullar
Meatballs with meat

Beef roll
with mashed potatoes and red kale

Vegan-KÖTTBULLAR



Bio-Pasta



KÖTTBULLAR Klein

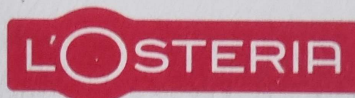


Rinderroulade



Menu Card Reader for Restaurants 2:

(will need cooperation with the Chef. Here: Osteria with vegan Shrymps)
2 steps: 1. about 30cm away, 2. about 20cm away



Pizza / Carne



Salami (Käse, Salami ^{1,3,4})	11,95
Prosciutto (Käse, Hinterschinken ^{1,3,4,11})	11,95
Prosciutto e Funghi (Käse, Hinterschinken ^{1,3,4,11} , frische Champignons)	12,95
Pizza Bò (Calzone) (gefüllt mit Käse, Hinterschinken ^{1,3,4,11} , frischen Champignons, Salami ^{1,3,4})	12,95
Hawaii (Käse, Hinterschinken ^{1,3,4,11} , Ananas)	12,95
Salsiccia Piccante (Mozzarella, scharfe Peperoni-Salami ^{1,2,3,4} , Basilikum, piccante)	12,95
Canarino (Käse, Hinterschinken ^{1,3,4,11} , frische Champignons, Salami ^{1,3,4} , Sardellen)	14,25
Capricciosa (Käse, Hinterschinken ^{1,3,4,11} , frische Champignons, Artischocke ³ , Oliven)	14,25
BBQ Chicken (Barbecuesauce, Mozzarella, frittierte Hähnchenbruststreifen, Paprika, Zwiebeln, piccante)	14,25
Nduja Calabrese (Mozzarella, ital. Streichsalami, halbgetrocknete Kirschtomaten ³ , Rucola, piccante)	14,25
Prosciutto Crudo (Mozzarella, ital. luftgetrockneter Schinken ^{1,4})	14,25
Degli Artisti (Käse, Hinterschinken ^{1,3,4,11} , frische Champignons, Salami ^{1,3,4} , Paprika, Peperoni ³ , Zwiebeln)	14,25
Caesare e Pollo (Pizza Bianca) (Mozzarella, frittierte Hähnchenbruststreifen, Romanasalat, ital. Hartkäse, Caesare-Dressing)	14,25

Pizza / Mare

Tonno (Käse, Thunfisch, Zwiebeln)	14,25
Marinara (Käse, Meeresfrüchte ¹¹ , Knoblauch, Petersilie)	14,25
Gamberetti (Pizza Bianca) (Käse, Shrymps, frische Tomaten, Knoblauch, Petersilie)	14,25

Pasta / Carne



Lasagne (feines Rinderragout mit Rotwein ¹³ , Béchamelsauce ¹³ , Käse, ital. Hartkäse, Basilikum)	11,25
Tortelloni Prosciutto e Panna (Hinterschinken ^{1,3,4,11} , Sahne, Zwiebeln, ital. Hartkäse, Petersilie)	11,25
Spaghetti Carbonara (Speck ^{1,3,4,11} , Sahne, Eigelb, ital. Hartkäse, Petersilie)	11,25
Spaghetti Chitarra Ragù alla Bolognese (feines Rinderragout mit Rotwein ¹³ , Zwiebeln, ital. Hartkäse, Petersilie)	11,25
Orecchiette di Manzo al Limone (Rinderfiletstreifen, Paprika, Rucola, Zwiebeln, Knoblauch, Mascarpone-Zitronensauce, Rosmarin, piccante)	13,50

Pasta / Mare

Conchiglie di Fiume (Flusskrebse ¹ , Karotten-Zucchini-Julienne, Zwiebeln, Hummersauce, Rosmarin)	13,50
Zoodles Gamberetti (Zucchini-Spaghetti mit Shrymps, Karotten, Sellerie, Kirschtomaten, piccante)	11,50
Gnocchi^{1,3,6} Gamberetti alternativ mit Hähnchenbruststreifen (Garnelen ¹¹ , Sugo Aurora, Weinbrand ¹³ , Knoblauch, Petersilie, piccante)	12,50



Aus unserer eigenen Pastamanufaktur nach original italienischer Rezeptur - Mit Zoodles (für 1,50 € Aufpreis), Vollkorn-Penne oder Vollkorn-Linguine



Unsere Pizza ist so groß, dass
Du sie auch mit unterschiedlich
belegten Hälften bestellen kannst!
Zum Teilen servieren wir die
Pizza auch gerne auf zwei Tellern
mit Shrymps



Building energy: EU-Energy Pass analysis 1

ENERGIEAUSWEIS für Wohngebäude

gemäß den §§ 16 ff. der Energieeinsparverordnung (EnEV) vom ¹ 18.11.2013

Berechneter Energiebedarf des Gebäudes

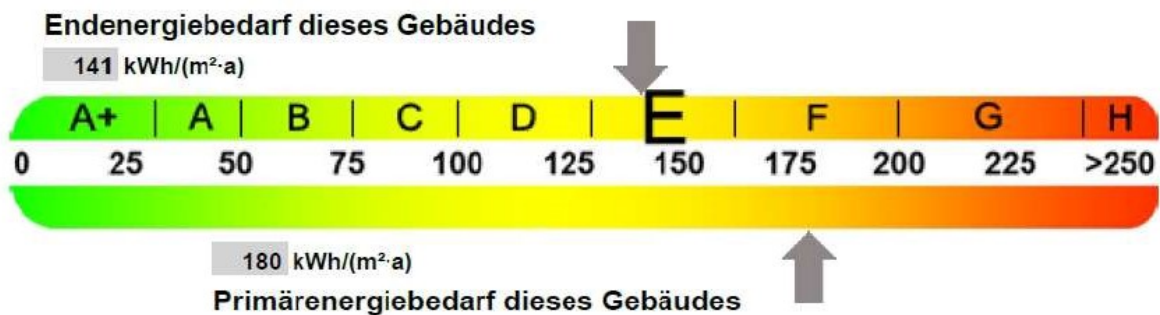
Registriernummer ² SH-2014-000206630

(oder: "Registriernummer wurde beantragt am ...")

2

Energiebedarf

CO₂-Emissionen ³ 44 kg/(m²·a)



Anforderungen gemäß EnEV ⁴

Primärenergiebedarf

Ist-Wert kWh/(m²·a) Anforderungswert kWh/(m²·a)

Energetische Qualität der Gebäudehülle H_T⁻

Ist-Wert W/(m²·K) Anforderungswert W/(m²·K)

Sommerlicher Wärmeschutz (bei Neubau)

☐ eingehalten

Für Energiebedarfsberechnungen verwendetes Verfahren

- ☒ Verfahren nach DIN V 4108-6 und DIN V 4701-10
- ☐ Verfahren nach DIN V 18599
- ☐ Regelung nach § 3 Absatz 5 EnEV
- ☐ Vereinfachungen nach § 9 Absatz 2 EnEV

Endenergiebedarf dieses Gebäudes
[Pflichtangabe in Immobilienanzeigen]

141 kWh/(m²·a)

Angaben zum EEWärmeG ⁵

Nutzung erneuerbarer Energien zur Deckung des Wärme- und Kältebedarfs auf Grund des Erneuerbare-Energien-Wärmegesetzes (EEWärmeG)

Art:	<input type="text"/>	Deckungsanteil:	<input type="text"/> 0 %
	<input type="text"/>		<input type="text"/> 0 %
	<input type="text"/>		<input type="text"/> 0 %

Ersatzmaßnahmen ⁶

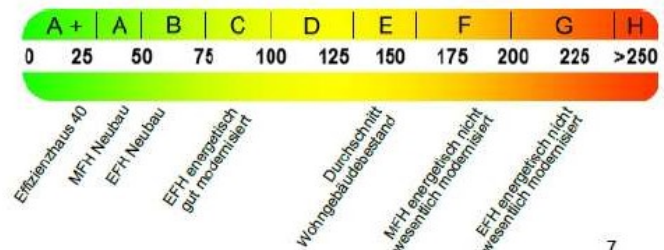
Die Anforderungen des EEWärmeG werden durch die Ersatzmaßnahme nach § 7 Absatz 1 Nummer 2 EEWärmeG erfüllt.

- ☐ Die nach § 7 Absatz 1 Nummer 2 EEWärmeG verschärften Anforderungswerte der EnEV sind eingehalten.
- ☐ Die in Verbindung mit § 8 EEWärmeG um % verschärften Anforderungswerte der EnEV sind eingehalten.

Verschärfter Anforderungswert
Primärenergiebedarf: kWh/(m²·a)

Verschärfter Anforderungswert
für die energetische Qualität der
Gebäudehülle H_T⁻: W/(m²·K)

Vergleichswerte Endenergie



Erläuterungen zum Berechnungsverfahren

Die Energieeinsparverordnung lässt für die Berechnung des Energiebedarfs unterschiedliche zu, die im Einzelfall zu unterschiedlichen Ergebnissen führen können. Insbesondere wegen standardisierter Randbedingungen erlauben die angegebenen Werte keine Rückschlüsse auf den tatsächlichen Energieverbrauch. Die ausgewiesenen Bedarfswerte sind spezifische Werte nach der EnEV pro Quadratmeter Gebäudenutzfläche (A_N), die im Allgemeinen größer ist als die Wohnfläche des Gebäudes.

¹siehe Fußnote 1 auf Seite 1 des Energieausweises

⁴nur bei Neubau sowie bei Modernisierung im Fall des § 16 Absatz 1 Satz 3 EnEV der Anwendung von § 7 Absatz 1 Nummer 2 EEWärmeG

²siehe Fußnote 2 auf Seite 1 des Energieausweises

⁵nur bei Neubau

⁷EFH: Einfamilienhaus, MFH: Mehrfamilienhaus

³freiwillige Angabe

⁶nur bei Neubau im Fall

Building energy: EU-Energy Pass analysis 2

2 steps: 1. about 30cm away, 2. about 20cm away

ENERGIEAUSWEIS für Wohngebäude

gemäß den §§ 16 ff. der Energieeinsparverordnung (EnEV) vom ¹ 18.11.2013

Empfehlungen des Ausstellers

Registriernummer ² SH-2014-000206630




(oder: "Registriernummer wurde beantragt am ...")

4

Empfehlungen zur kostengünstigen Modernisierung

Maßnahmen zur kostengünstigen Verbesserung der Energieeffizienz sind ☒ möglich ☐ nicht möglich

Empfohlene Modernisierungsmaßnahmen

Nr.	Bau- oder Anlagenteile	Bestand	U-Wert (aus Datenbank)	Fläche (geschätzt aus Volumen V_e)	Energieverlust (Endener- Primär- gie Q_E energie relevant für Q_p für Verbrauch Umwelt)	
1	Fenster Glasbausteine		3,1 W/m ² K	6m ²	1320	1725
2	Fenster Holz ISO ca. 1980		2,4 W/m ² K	20m ²	3600	4150
3	Wand 35cm 2x 11,5cm Ziegel mit 8cm Luftschicht		1,6 W/m ² K	86m ²	10300	11865

¹siehe Fußnote 1 auf Seite 1 des Energieausweises

²siehe Fußnote 2 auf Seite 1 des Energieausweises



Your personal Building Consultant:

Up to now USERS is using internal
fotos - so no action needed - just
press "continue"

But you can take the picture
option anyhow.



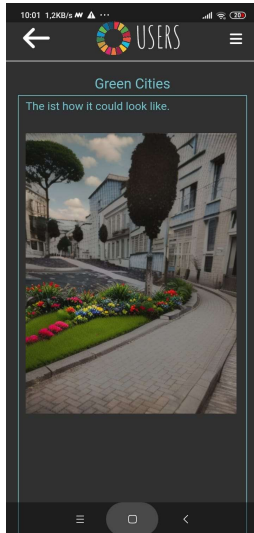
Greening your City or Garden:

AI Application:

Take a picture of one of these, then swipe with your finger over unpleasant concrete or street

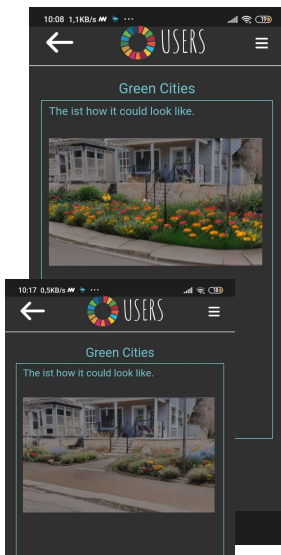
Best to try to erase the left and the right side of the path

Possible result:



Best to try to erase the boring grass either in 1 or 2 parts

Possible results:



Greening your City or Garden:

AI Application:

Take a picture of one of these, then swipe with your finger over unpleasant concrete or street and cars

Best to try to erase the left and the right side of the path

Possible result:

